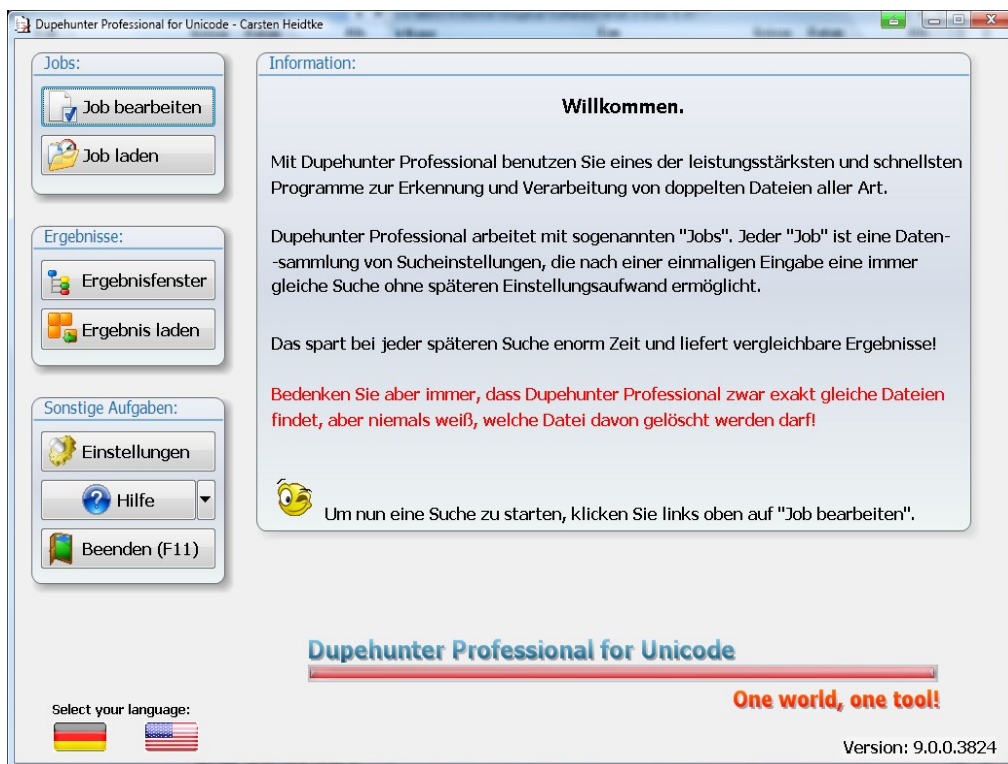


White Paper

Dupehunter Professional – Zugriff auf Laufwerke verweigern

Stand Juni 2010 – Version 9.0



Carsten Heidtke Software
Am Freibad 46
46499 Hamminkeln
Deutschland

Einführung: Der Wunsch, Zugriffe zu begrenzen.

Vor allem in großen Netzwerken von Firmen und Institutionen werden Laufwerke für mehrere Benutzer gleichzeitig bereitgestellt. Teilweise erfolgt dies über gemappte Laufwerke, bei denen auch Laufwerksbuchstaben für entfernte Netzwerk-Laufwerke vergeben werden.

Möchte man nun den Anwendern ein Durchsuchen der Laufwerke nach Duplikaten nicht erlauben, so stellte sich bisher das Problem, dass man einzelne Laufwerke nicht ausklammern konnte.

Die Lösung in Dupehunter Professional:

Ab Version 6.0.0.2901 können Administratoren jetzt einfach individuell für jeden Rechner in einem Netzwerk die Freigaben verteilen.

Erreicht wird dies über einen Eintrag in der Registrierungsdatenbank unter **HKEY_LOCAL_MACHINE**. Darauf haben normale Anwender keinen Zugriff.

Beispiel:

Nehmen wir an, es wird ein gemapptes **Laufwerk M:** für alle Anwender bereitgestellt und dort soll die Suche nach Duplikaten nicht möglich sein.

Folgender Eintrag ist dann notwendig:

Schlüssel:

HKEY_LOCAL_MACHINE\Software\Carsten Heidtke Software\Dupehunter Professional

Zeichenfolge:

ExcludeDrives

Wert: „**m:**“ ohne Anführungszeichen

Oder als Registry-Erweiterungsdatei:

REGEDIT4

```
[HKEY_LOCAL_MACHINE\SOFTWARE\Carsten Heidtke Software\Dupehunter Professional]
"ExcludeDrives"="m:,z:,v:"
```

Mehrere Laufwerke sind möglich. Groß- und Kleinschreibung ist unbedeutend.

Das Ergebnis:

Standardmäßig wird dieser Eintrag nicht vom Setup erstellt und muss von Hand eingetragen werden.

Sobald dieser Wert eingetragen wurde, wird bei jedem Start eines Jobs, auch wenn dieser schon vorher erstellt worden ist, die Liste der angegebenen Pfade kontrolliert und ggfs. eine Warnmeldung generiert:

Ordner ist global geschützt. Keine Suche erlaubt: d:

Anschließend erfolgt die Suche mit Ausnahme des gesperrten Ordners.

Somit kann auf einem derartig angegebenen Laufwerk weder gesucht noch gelöscht werden.

Administrator-Zugriff für Wartungsarbeiten:

Durch den beschriebenen Mechanismus ist es natürlich auch möglich, dass der Administrator von jedem Rechner in seinem Netzwerk durch kurzzeitiges Einwählen über sein Benutzerkonto und Entfernen des Schlüssels sofort wieder Zugriff auch auf gemappte Laufwerke erlangen kann.

Weitere Fragen:

Sie können uns jederzeit eine Anfrage an support@dupehunter.com schicken.

Vielen Dank für Ihre Geduld und Mitarbeit. Wir hoffen, dass Ihnen diese Dokument geholfen hat.