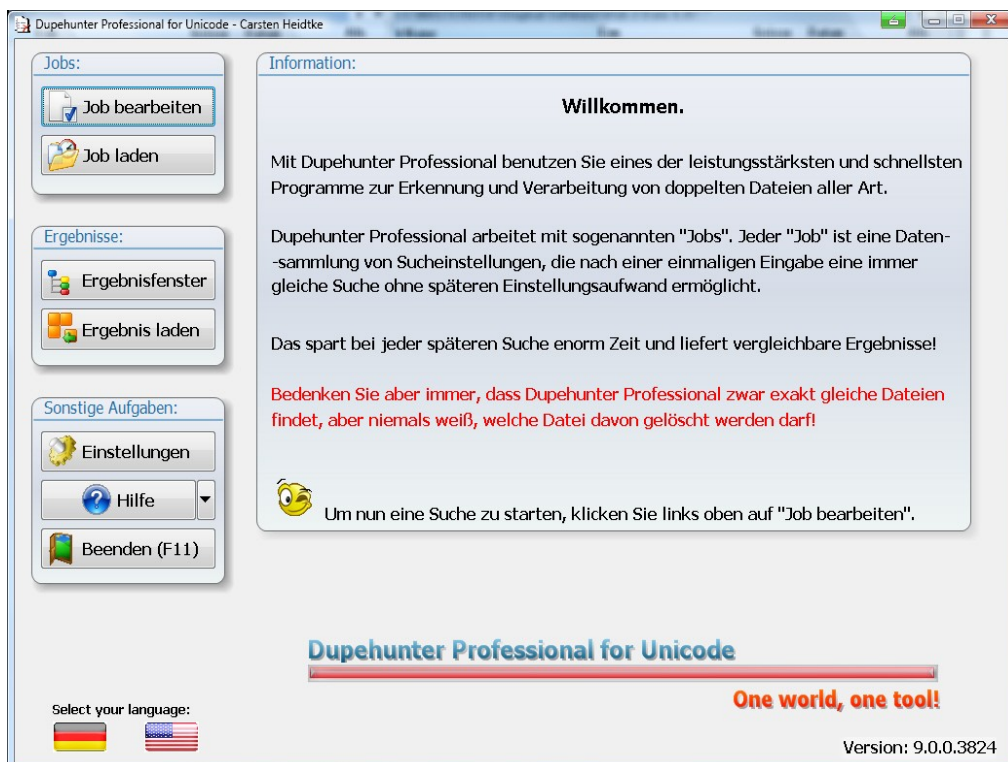


White Paper

Dupehunter Professional – Kommandozeilenparameter

Stand Juni 2010 – Version 9.0



Carsten Heidtke Software
Am Freibad 46
46499 Hamminkeln
Deutschland

Einführung: Was sind Kommandozeilenparameter?

Mit Kommandozeilenparametern ist ein schneller Programmstart mit übergebenen Werten möglich.

Kommandozeilenparameter in Dupehunter Professional:

Um Dupehunter Professional noch besser in Firmennetzwerken und automatischen Diensten einbinden zu können, verfügt Dupehunter Professional ab der Version 3.3.1085 über mehrere Kommandozeilenparameter.

Machen Sie sich bitte mit dieser Hilfeseite vertraut, um ein bestmögliches Resultat zu erzielen und Problemen vorzubeugen.

Neben dem direkten Aufruf einer Job-Datei (Endung .dhjb) im Explorer kann auch an der Kommandozeile oder per Verknüpfung direkt ein Job übergeben werden. Auch Leerzeichen im Pfad oder Dateinamen sind erlaubt.

Der Aufruf

Dupehunter.exe "c:\program files\ch-soft\dupehunter\jobs\test mit Leerzeichen.dhjb"

ist gültig. Beachten Sie aber, dass die Übergabe der Job-Datei hier in Anführungszeichen gesetzt werden muss. Anderenfalls würde Dupehunter Professional Stellen nach einem Leerzeichen als zusätzliche Parameter interpretieren.

Nach obigem Aufruf würde Dupehunter Professional starten, den Job einladen und das Übersichtsfenster anzeigen. Dort muss der Anwender die Suche durch Drücken der Schaltfläche "**Suche starten**" starten.

Wichtig: Die Job-Datei muss immer als erster Parameter übergeben werden!

Wenn weitere Parameter folgen, ist deren Reihenfolge egal. Auch Groß- und Kleinschreibung werden ignoriert.

Gerade in automatischen Hintergrunddiensten ist dies aber noch nicht genug. Wenn die Suche automatisch starten, exportieren oder sich beenden soll, sind weitere Parameter unabdingbar.

Folgende Parameter werden unterstützt:

-autostart

Dieser Parameter bewirkt das Betätigen des "**Suche starten**"-Knopfes im Übersichtsfenster, so dass die Suche automatisch startet und keine Benutzereingabe erforderlich ist.

```
Dupehunter.exe "c:\program files\dupehunter\jobs\drive_c_complete.dhjb" -autostart
```

-autoend

Dieser Parameter ist das Gegenstück zu **-autostart** und bewirkt das automatische Beenden des Programms nach der Suche. Dieser Parameter sollte aber nicht ohne **-autoexport** aufgerufen werden, da nach Beenden des Programms das Suchergebnis für eine spätere Analyse nicht mehr vorhanden ist. Aufrufkonvention siehe **-autostart**.

-autoexport

Bewirkt ein sofortiges automatisches Exportieren aller gewünschten Formate. Welche Formate von Ihnen gewünscht werden, können Sie selber einstellen. Stellen Sie die gewünschten Formate beim Job erstellen mit ein. Zur Verfügung stehen das XML- und das CSV-Format. Aufrufkonvention siehe **-autostart**.

-autoshtutdown

Wer jetzt noch möchte, dass sich nicht nur das Programm beendet, sondern gleich der ganze Rechner heruntergefahren wird, kann diesen Parameter anhängen. Administratorrechte sind aber erforderlich.

Kombination von mehreren Kommandozeilenparametern:

Mehrere Kommandoparameter gleichzeitig sind natürlich auch möglich. Die Anordnung der Parameter ist wahlfrei mit Ausnahme der Job-Datei, die immer der erste Parameter sein muss!

```
Dupehunter.exe "c:\program files\dupehunter\jobs\Bitmaps auf C.dhjb" -autostart  
-autoexport -autoend
```

Wie geht Dupehunter mit Fehlermeldungen um?

Natürlich kann es immer mal wieder zu Problemen kommen, die so vorher nicht erkennbar waren oder durch andere Konfigurationen entstanden sind. Dupehunter Professional verschont Sie mit allgemeinen Statusmeldungen im Automatikbetrieb. Siehe -autoexport oben.

Trotzdem werden auch bei **-autostart** folgende Meldungen angezeigt:

- Versionshinweise bei neuen oder Update-Installation einmalig.
- Fehlermeldungen, falls z.B. beim Exportieren Fehler auftraten etc. Dadurch kommt es dann zu Stillständen im automatischen Ablauf. Daher sollten die Ursachen ergründet werden.

Weitere Fragen:

Sie können uns jederzeit eine Anfrage an support@dupehunter.com schicken.