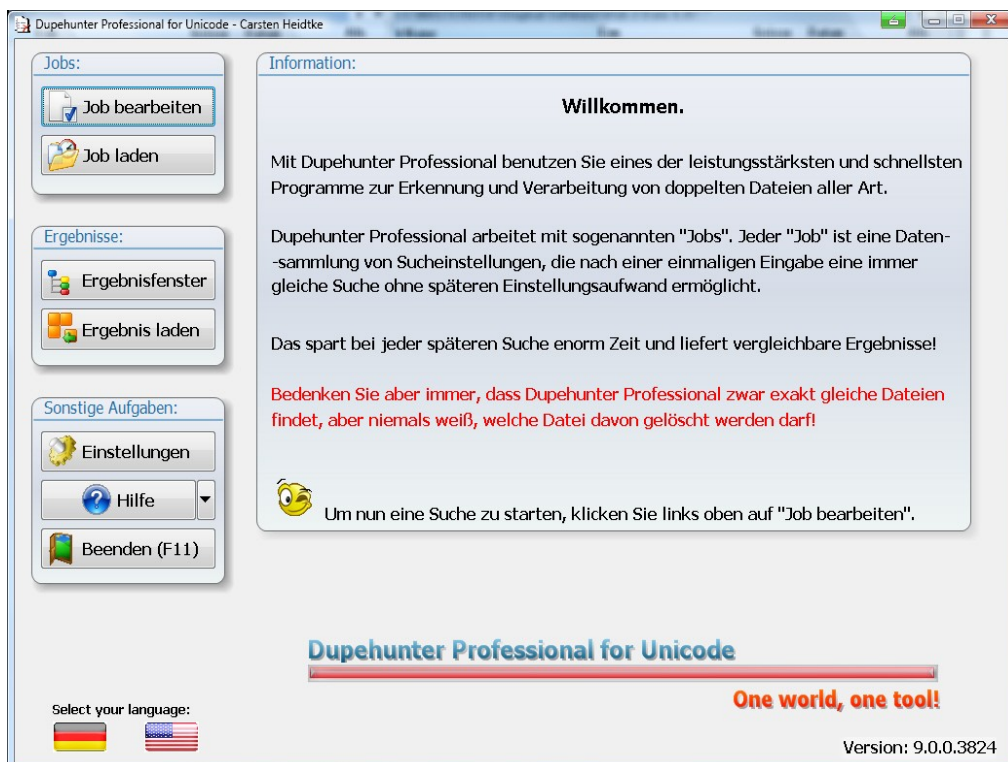


White Paper

Dupehunter Professional – Gewerbliche Anwendung

Stand Juni 2010 – Version 9.0



Carsten Heidtke Software
Am Freibad 46
46499 Hamminkeln
Deutschland

Einführung: Dupehunter Professional gewerblich nutzen

Wer gewerblich einen Rechner oder ein ganzes Netzwerk administrieren muss, benötigt ein Werkzeug, welches an diese Anforderungen ausgerichtet wurde.

Während man im privaten Bereich mehrere tausend Dateien auf Duplikate untersucht, kommen auf Firmen-Servern mehrere hunderttausend Dateien zusammen. Und das im Terabyte-Bereich.

Lesen Sie nun, warum Dupehunter Professional dabei die richtige Wahl ist.

Unicode-Unterstützung:

Wenn Sie in Ihrem Unternehmen oder Ihrer Institution mit internationalen Kunden und Geschäftspartnern zu tun haben, bekommen Sie unweigerlich irgendwann mal Dokumente mit Unicode-Zeichen im Datei- oder Ordnernamen zugestellt.

Dupehunter Professional lässt Sie dort nicht im Stich:

<input type="checkbox"/> ψαροτεν.тχт.txt	108	c:\ch-soft\dupehunter unicode
<input type="checkbox"/> ψαροτεν.тχт.txt	108	e:\tests\ψαροτεν\
<input type="checkbox"/> ψαροτεν.тχт.txt2	108	e:\tests\ψαροτεν\
2F78DA9D55A28B06B410D...		
<input type="checkbox"/> تيارتريفءف.txt	78	e:\tests\يانسيتي\
<input type="checkbox"/> تيارتريفءف.txt2	78	e:\tests\يانسيتي\
26F63A6A5D16D778D623B...		
<input type="checkbox"/> שלום רב שוברבםפז.txt	56	e:\tests\דחלחגיטטר\
<input type="checkbox"/> שלום רב שוברך.txt	56	e:\tests\דחלחגיטטר\
23D813F6C457A41BDC625...		
<input type="checkbox"/> गौडीदेवान.फाइल.txt	46	e:\tests\गौडीदेवान फाइलका\
<input type="checkbox"/> गौडीदेवान.फाइल.txt2	46	e:\tests\गौडीदेवान फाइलका\
8E85B815D39C332D49E64B...		
<input type="checkbox"/> новый файл2.txt	6	e:\tests\тестовая папка\
<input type="checkbox"/> новый файл.txt	6	e:\tests\тестовая папка\

Geschwindigkeitsvorteil Dupehunter Professional:

Dupehunter Professional enthält ausgefeilte Suchtechniken, die es ermöglichen, eine Suche wesentlich zu beschleunigen. Ein Gradmesser sind dabei die wirklich vorhandenen Duplikate und weniger die Gesamtheit der Dateien. Das heißt, dass Dupehunter

Professional um so schneller wird, je weniger Duplikate sich in den Ordnern befinden. **Mit dieser Technik lassen sich zum Beispiel bei 1 Million Testdateien auf einem Intel Core 2 Quad mit 2,4 GHz innerhalb von 8 Minuten 1.000 Duplikate herausfinden. Durchschnittliche Größe der Dateien 95 Bytes.** Sie sparen wertvolle Stunden, in denen Sie oder Ihre Mitarbeiter andere Arbeiten ausführen können.

Suche mittels regulärer Ausdrücke:

Je größer die Festplattenkapazitäten werden, desto gezielter muss man suchen, um nicht den Überblick zu verlieren. Eine eingrenzende Suche, bei der nur relevante Dateien abgefragt werden, kann da wahre Wunder bewirken. Wenn Ihnen dabei Platzhalter wie Sternchen * oder Fragezeichen während einer Wildcard-Suche nicht reichen, können Sie dank der neuen 2. Suchmaschine mittels regulärer Ausdrücke („RegEx“) komplexe Abfragen starten. So zum Beispiel nach Geschäftsberichten oder Korrespondenz.

Sichere Erkennungsmethoden:

Dupehunter Professional bietet aktuell nur sichere Methoden zur Erkennung von Duplikaten. Neben den sehr sicheren Hash-Algorithmen SHA-1 und MD5 steht Ihnen auch ein reiner binärer Vergleich zur Verfügung.

Sicheres Löschen von Dateien:

Sicherheit ist das A und O für Geschäftsdaten. Genauso wie man ein Backup wiederherstellen können muss, genauso sollten Dritte einmal gelöschte vertrauliche Dateien nicht wieder rekonstruieren können. Daher können mit Dupehunter Professional beliebig viele Dateien sicher nach anerkannten Methoden gelöscht werden. Sie haben die Wahl zwischen der Gutmann-Methode, der US-Norm DoD 5220.22-M und Zufallswerten mit 1 bis 35 Durchgängen.

Dateimengen und Dateigrößen:

Dupehunter Professional wurde immer darauf ausgelegt, hunderttausende von Dateien selbst im Terabyte-Bereich berechnen zu können. Daher stellt es für dieses Programm keine Besonderheit dar, **bis zu 7 Millionen Dateien über mehrere Terabytes in einer einzigen Suche** durchlaufen zu lassen. Auch 64 Bit Dateigrößen sind natürlich kein Thema. Der Export von 600.000 und mehr Duplikaten als Dateiliste im CSV und XML-Format ist ebenso möglich.

Export nach XML:

XML hat sich als Standard immer weiterentwickelt und bietet eine plattformunabhängige Möglichkeit, selbst umfangreiche Datensammlungen zu archivieren und zu analysieren. Sie können dabei so genannte Prioritäten definieren. Das sind beliebige Zahlenwerte für bestimmte Dateierendungen wie z.B. .exe als Wert 100 und .tmp als Wert 0. Einmal vergebene Prioritäten werden global für alle Jobs gespeichert und während des Exports werden diese Prioritäten ausgewertet und mit in die XML-Exportliste generiert. Dadurch haben Sie die Möglichkeit, mittels externer Parser oder selbst programmierter Software, diese Listen zusätzlich nach Ihren Wünschen filtern zu können. Außerdem enthält die Version 9 jetzt auch eine volle UTF-16 Unterstützung sowie Exporte von Besitzernamen und Seriennummern. Diese letztgenannten Felder können für eine evtl. Beweissicherung genutzt werden.

Der Preis von Dupehunter Professional:

Im gewerblichen Bereich wissen Sie sicherlich, dass Leistung Geld kostet. Ein umfangreicher Support, White Papers zu speziellen Themen, neue Programmentwicklungen, neue Betriebssysteme und vieles anderes mehr treibt die ambitionierte Programmentwicklung preislich in die Höhe. Wir bieten dennoch ein sehr gutes Preis-/Leistungsverhältnis und kommen Ihnen bedarfsorientiert je nach Umfang der Arbeiten entgegen. Kostenlose Updates sind je nach Paket enthalten oder zu unschlagbaren Preisen zu erwerben. Damit sichern Sie sich die Weiterentwicklung der Software. Mehr Informationen zu den Lizenzmodellen- und preisen finden Sie dazu auf unserer Internetseite unter <http://www.dupehunter.com/de/order/> . Wir freuen uns auf Ihren Besuch.

Ihre Anfrage hilft uns sehr:

Sollten Sie in diesem Dokument oder im Programm noch Unzulänglichkeiten finden, scheuen Sie sich bitte nicht, uns dies mitzuteilen. Wir nehmen jede Anregung gerne auf, um weitere Verbesserungen zu erzielen. Speziell im gewerblichen Bereich kann ein Pflichtenheft vorab ganz sinnvoll sein, bei dem genau abgeklärt werden kann, ob das Programm diese oder jene Funktion bietet oder nicht. Um darüber genau Auskunft zu geben, ist es für eine gute Beratung unsererseits sehr wichtig, wie Sie die Software einsetzen möchten und wo Ihr Augenmerk liegt. Sollten einzelne Produkteigenschaften fehlen, wäre es auch hier sinnvoll, mit uns in Kontakt zu treten. Vielleicht lässt sich Ihr Vorhaben schnell und unbürokratisch implementieren und Sie haben sofort eine an Ihre Bedürfnisse angepasste Version. Und dies kommt letztlich allen Kunden zugute.

Sie können uns jederzeit eine Anfrage an support@dupehunter.com schicken.

Vielen Dank für Ihre Geduld und Mitarbeit. Wir hoffen, dass Ihnen diese Dokument geholfen hat.