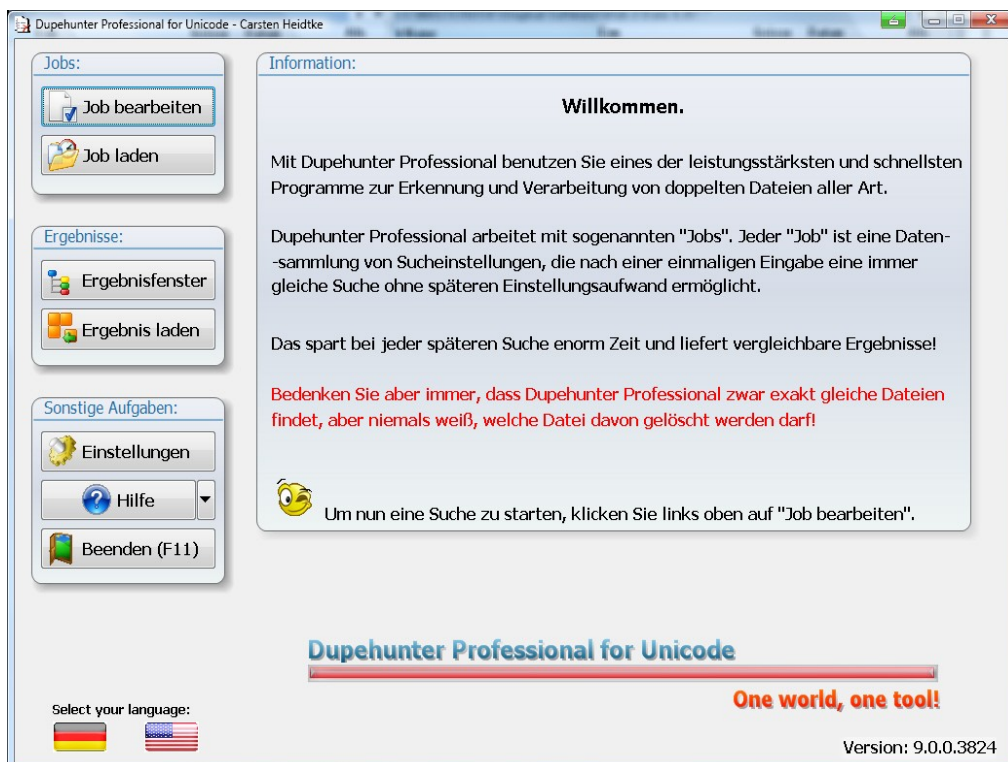


White Paper

Dupehunter Professional – Bildersuche für Einsteiger

Stand Juni 2010 – Version 9.0



Carsten Heidtke Software
Am Freibad 46
46499 Hamminkeln
Deutschland

Einführung:

Sie möchten Ihre zahlreichen Digitalfotos auf doppelte Bilder untersuchen und aufräumen? Sie laden ebenfalls Bilder aus dem Internet herunter oder bekommen Fotos von Freunden und Verwandten?

Dann haben Sie gute Chancen, dass sich viele doppelte Fotos eingeschlichen haben.

Mit einer gewissen Ordnung bleibt alles sauber?

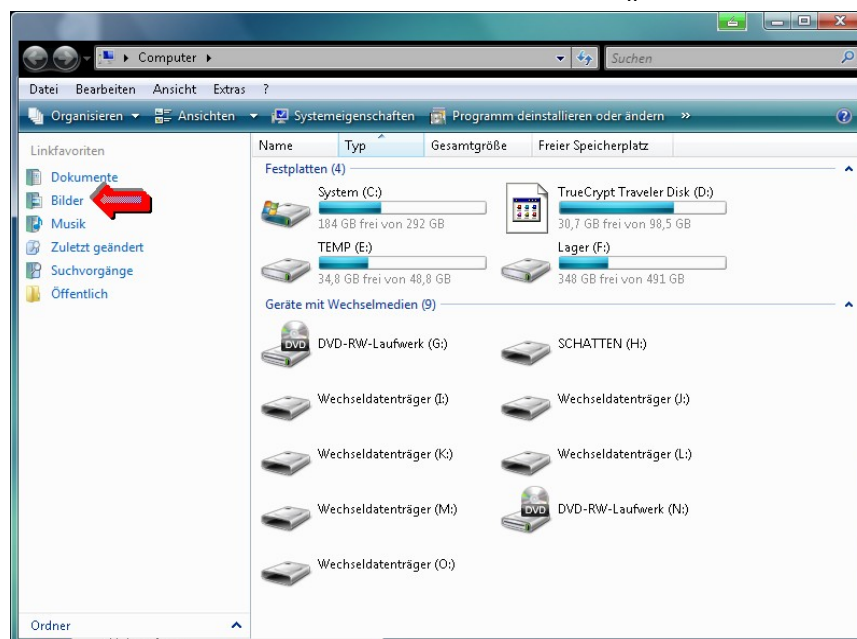
Selbst derjenige, der penibel seine Festplatten strukturiert, kommt irgendwann mal an den Moment, wo eine Datensicherung zurück gespielt wird, ein verschollener USB-Stick doch noch wiedergefunden wird und Bilder enthält oder die Digitalkamera noch Bilder enthält, bei denen man nicht weiß, ob die Ehefrau diese Bilder nun schon übertragen hat oder nicht. Kurzum: Duplikate lassen sich nur schwer vermeiden.

Zum Einstieg eine einfache Suche:

Damit Sie sehen, wie einfach eine Suche nach Duplikaten mit Hilfe von Dupehunter Professional sein kann, zeigen wir Ihnen hier einfache Lösungsansätze.

Die Windows Explorer-Variante:

Gehören Sie auch zu den Benutzern des Windows Explorers, der in Windows integriert ist? Dann klicken Sie doch mal mit der rechten Maustaste auf „**Bilder**“:

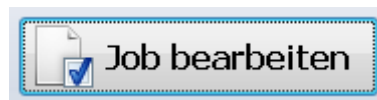


Hier sehen Sie die Vista-Ansicht des Arbeitsplatzes. Haben Sie die rechte Maustaste gedrückt, erscheint am Mauszeiger ein Menü, das sogenannte Popup-Menü. Wählen Sie aus diesem Menü den Menüeintrag „**Dupehunter Professional**“ und klicken Sie mit der linken Maustaste auf ihn.

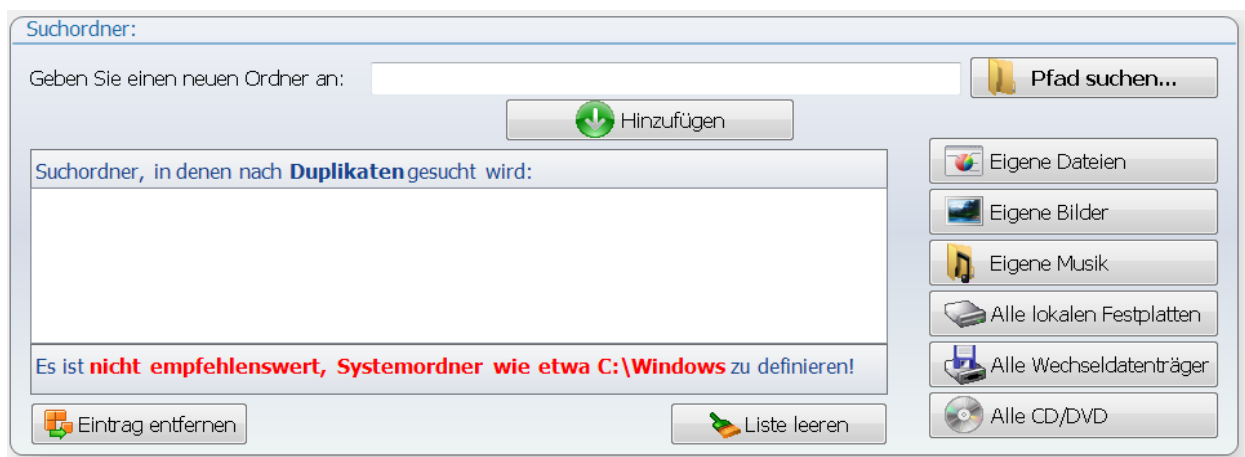
Fertig, Dupehunter Professional startet automatisch, übernimmt Ihren Bilderordner und durchsucht ihn nach Duplikaten.

Eine Suche über Dupehunter Professional einstellen:

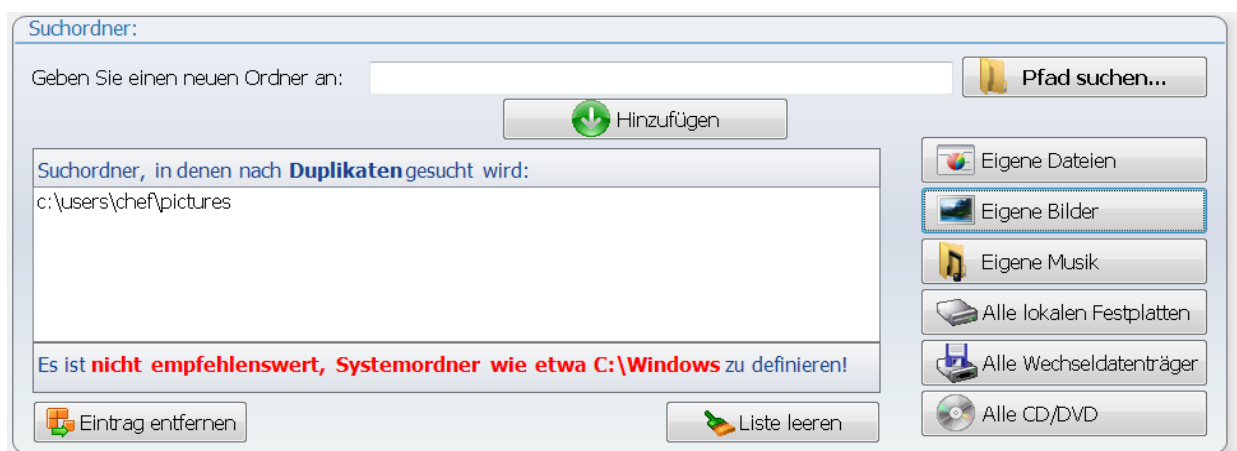
Auch das muss nicht schwer sein. Starten Sie das Programm über das Startmenü von Windows. Klicken Sie nun auf die folgende Schaltfläche:



In dem erscheinenden Fenster sehen Sie oben folgendes Feld:



Rechts befindet sich bereits eine Schaltfläche für „**Eigene Bilder**“. Klicken Sie auf diese, wird der dazugehörige Ordner links in der Liste eingetragen.



Wundern Sie sich an dieser Stelle nicht, wenn der Ordner, der dort eingetragen wurde, ganz anders heißt. Dies ist gut im obigen Beispiel zu sehen. Intern legt Windows diese Ordner anders an, als es die Oberfläche von Windows vorgaukelt.

Das Wichtigste haben Sie damit erledigt:

Dupehunter Professional benötigt mindestens einen Ordner, der durchsucht werden soll. Wenn Sie möchten, können Sie beliebig viele weitere Ordner oder ganze Laufwerke der linken Liste hinzufügen. Zum Beispiel von einem USB-Stick oder von einer anderen Festplatte...

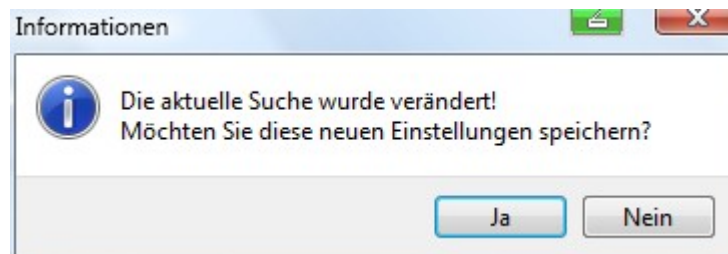
Eine Frage der...

Nein, nicht der Ehre! Eher eine Frage nach den zu suchenden Dateien steht jetzt noch im Raum. Entweder kann das Programm nun einfach alle Dateien in den oben angegebenen Ordnern suchen oder nur nach bestimmten Dateien.

Was ist damit gemeint?

Wenn ich einen Ordner wie „**Eigene Bilder**“ habe, gehe ich davon aus, dass fast nur Bilder darin enthalten sein werden. Dann kann ich auch sagen, Dupehunter Professional soll einfach den ganzen Ordner durchsuchen und fertig. Klicken Sie dann in dem Fenster unten auf „**Suche starten**“.

Es erscheint folgende Meldung:



Der Einfachheit halber sagen wir hier einfach nein und schon startet die Suche und untersucht alle Dateien in den angegebenen Ordnern.

So haben Sie mit nur 4 Klicks eine Suche gestartet und mussten nichts eingeben.

Sie wollen mehr?

Kein Problem. Aufwendiger geht es auch. Sind Sie sich nicht sicher, ob in den Ordnern nicht noch andere Dateien enthalten sind oder möchten Sie nur bestimmte Dateitypen wie

etwa JPG-Dateien suchen lassen, dann muss die Suche genauer eingestellt werden.

In diesem Fall klicken Sie nicht auf „**Suche starten**“, sondern auf „**Weiter**“. Das nun eingblendete Fenster mit der Titelzeile „**Dateimuster:**“ bietet viel und mag auf den ersten Blick überladen wirken. Aber so schlimm ist es nicht.

Für den Anfang möchten wir nur die Suche auf Bilder eingrenzen. Wir konzentrieren uns daher auf die linke obere Hälfte:

Alle Dateien, keine Filterung nach Größe, Namen oder Datum
 Keine Dateien kleiner als 1024 Bytes untersuchen

Art der Suchmaschine:
Die Art der Suchmaschine:
 Platzhalter-Suche verwenden (*,?) Reguläre Ausdrücke verwenden (RegEx)
Die Platzhalter-Suche (z.B. *.jpg) ist für Anfänger zu empfehlen.

Dateimuster (Leer = alle Dateien):

Neues Muster:

Schalten Sie die oberste Checkbox „**Alle Dateien...**“ aus und klicken Sie auf die rechte Schaltfläche „**Vorbelegung...**“. Es erscheint ein Menü am Mauszeiger. Gehen Sie mit der Maus auf „**Grafik**“ und im erscheinenden Menü ganz oben auf „**ALLE**“.

Haben Sie alles genauso gemacht, sollte das Fenster so aussehen:

Alle Dateien, keine Filterung nach Größe, Namen oder Datum
 Keine Dateien kleiner als 1024 Bytes untersuchen

Art der Suchmaschine:
Die Art der Suchmaschine:
 Platzhalter-Suche verwenden (*,?) Reguläre Ausdrücke verwenden (RegEx)
Die Platzhalter-Suche (z.B. *.jpg) ist für Anfänger zu empfehlen.

Dateimuster (Leer = alle Dateien):

*.jpg	*.wmf	*.raw
*.bmp	*.emf	*.jpeg
*.gif	*.ico	*.cdr
*.tif	*.mix	*.tiff
*.png	*.tga	*.pcx

Neues Muster:

Sie sehen im Listenfeld „**Dateimuster**“ nun viele Endungen wie z.B. „*.jpg“. Damit sparen Sie die Eingabe per Hand von vielen einzelnen Dateitypen. Dupehunter Professional hat Ihnen die Arbeit abgenommen.

Die Suche kann starten:

Da wir nun die Dateitypen angegeben haben, können wir jetzt suchen und lassen alle anderen Einstellungen außen vor. Klicken Sie auf „**Suche starten**“ und fertig. Die darauf erscheinende Abfrage kennen Sie bereits.

Gratulation!

Sie haben jetzt schon das Wichtigste im Umgang mit Dupehunter Professional gelernt: Wo soll gesucht werden und was?

Möchten Sie diese Sucheingaben wie Dateitypen und Ordner nicht jedes Mal neu eingeben, so bietet es sich an, wiederum über „Weiter“ die nächsten zwei Fenster durch zu gehen, um schlussendlich alle Eingaben als einen sogenannten „**Job**“ abzuspeichern. Ein Job ist nichts anderes als eine Speicherung von Sucheinstellungen, um möglichst viele unterschiedliche Suchen jede für sich nur einmal eingeben zu müssen. So zum Beispiel für Musikdateien, Briefe und vieles anderes.

Ihre Mitarbeit hilft uns sehr:

Sollten Sie in diesem Dokument oder im Programm noch Unzulänglichkeiten finden, scheuen Sie sich bitte nicht, uns dies mitzuteilen. Wir nehmen jede Anregung gerne auf, um weitere Verbesserungen zu erzielen.

Sie können uns jederzeit eine Nachricht an support@dupehunter.com schicken.

Vielen Dank für Ihre Geduld und Mitarbeit. Wir hoffen, dass Ihnen diese Dokument geholfen hat.